



Акционерное Общество
«Ленинградская областная электросетевая компания»



www.loesk.ru

Технологическое присоединение к
электрическим сетям
энергопринимающих устройств мощностью до
150 кВт включительно

Повышение доступности энергетической
инфраструктуры

Процедура технологического присоединения

1 этап: Подача заявки в сетевую организацию;

2 этап: Заключение договора об осуществлении технологического присоединения;

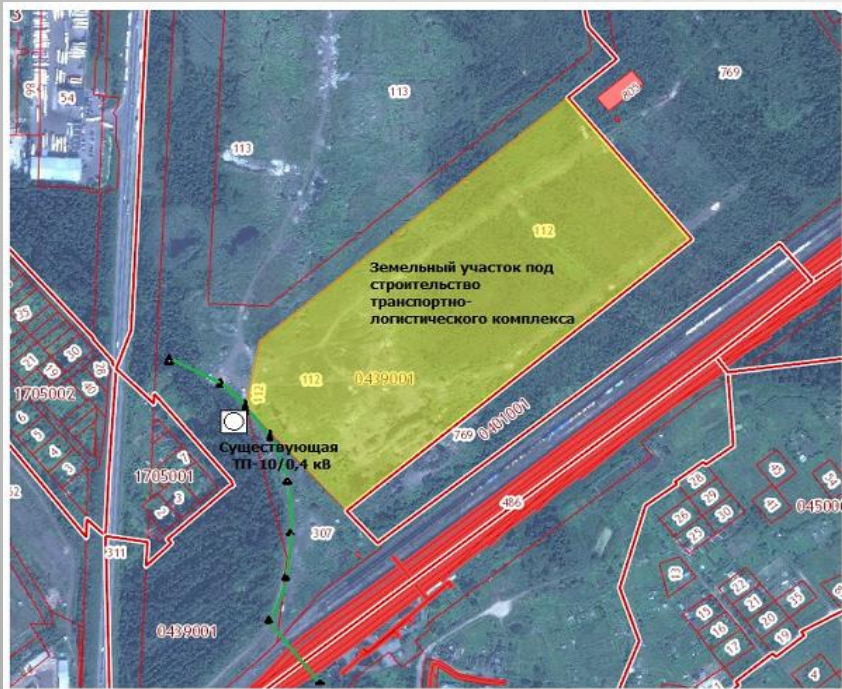
3 этап: Выполнение сторонами (сетевой организацией **и заявителем**) мероприятий, необходимых для осуществления присоединения;

4 этап: Фактическая подача напряжения на объект и оформление документов о технологическом присоединении.

Наиболее распространенные случаи присоединения

До подачи заявки в сетевую организацию, заявитель в состоянии самостоятельно определить перспективы присоединения:

Пример 1:



Пример 2:



Случаи присоединения

Пример 1

- В непосредственной близости от границы участка, имеются существующие объекты электросетевого хозяйства сетевой организации.
- Сроки технологического присоединения к электрическим сетям целиком зависят от заявителя и того, как быстро он выполнит мероприятия, необходимые для присоединения, со своей стороны.
- Плата за технологическое присоединение будет рассчитываться «за бумагу».

Пример 2

- Существующие объекты электросетевого хозяйства сетевой организации расположены на значительном удалении от земельного участка.
- Для присоединения объекта требуется выполнение мероприятий «последней мили» по строительству новых электросетевых объектов;
- Размер платы за технологическое присоединение будет зависеть от объема мероприятий и будет определяться на основании стандартизированных ставок платы.
- Заявителю требуется учитывать при планировании собственной деятельности, что присоединение будет возможно не ранее выполнения сетевой организацией мероприятий «последней мили»!!!

Критерии скорейшего осуществления технологического присоединения:

- Своевременность подачи заявки на технологическое присоединение.
- Планирование Заявителем потребности в электрической энергии и мощности (**Завышение потребностей в мощности** может привести к увеличению сроков осуществления присоединения и росту платы за технологическое присоединение). Также это приводит к тому, что сетевые организации сталкиваются с ежегодно увеличивающейся **проблемой невостробованности введенных мощностей**.
- Наличие в непосредственной близости от объекта заявителя существующих объектов электросетевого хозяйства Сетевой организации.

Подача заявки в сетевую организацию

Подача заявки - это несложно, и чем ранее Заявитель обратится в Сетевую организацию, тем более высока вероятность, что срок выполнения мероприятий для технологического присоединения будет оптимальным для Заявителя.

Вариант 1. Направить заявку посредством Интернет через официальный сайт Сетевой организации;

Вариант 2. Обратиться в Сетевую организацию, получить квалифицированную и бесплатную консультацию и подать заявку очно;

Вариант 3. Отправить заполненную заявку по почте.

Заключение Договора

- Проект договора, содержащий технические условия на присоединение, будет подготовлен сетевой организацией в течение 15 дней с даты подачи заявки. О готовности проекта договора поступит уведомление (SMS, эл. почта).
- Проект договора можно получить лично, либо он будет направлен по указанному в заявке адресу.
- В течение 30 дней с даты получения проекта договора, Заявителю необходимо вернуть подписанный со своей стороны экземпляр договора в сетевую организацию.
- Датой заключения договора является дата его возврата в сетевую организацию.
- Если в течение 60 дней подписанный договор не будет возвращен, то заявка будет считаться аннулированной, а договор - незаключенным.

Выполнение мероприятий, предусмотренных договором и ТУ

- После подписания договора заявителю следует приступить к выполнению мероприятий со своей стороны (выполнить общестроительные и электротехнические работы в соответствии с ТУ и проектом (при наличии) в границах земельного участка;
- Произвести оплату услуги по ТП в сроки и в порядке, установленном договором;
- Уведомить сетевую организацию о выполнении технических условий;
- В свою очередь, Сетевая организация выполнит мероприятия, в том числе по строительству электрических сетей в соответствие с ТУ до границ земельного участка Заявителя (при необходимости).



Фактическое присоединение и подача напряжения

- После получения от заявителя уведомления о выполнении работ, специалисты Сетевой организации компании в 10-дневный срок осуществляют проверку выполнения заявителем технических условий или представляют свои замечания;
- Также приемке подлежат приборы учета электрической энергии;
- После проведения проверки выполнения мероприятий, предусмотренных ТУ и допуска приборов учета в эксплуатацию, Сетевая организация выполняет фактическое присоединение и подачу напряжения на объект, а также готовит документы об осуществлении ТП:
 - Акт о выполнении технических условий;
 - Акт разграничения балансовой принадлежности;
 - Акт разграничения эксплуатационной ответственности сторон;
 - Акт об осуществлении технологического присоединения.

Также Сетевая организация направляет Заявителю Договор энергоснабжения (если договор энергоснабжения не заключен заявителем ранее, до завершения процедуры ТП).



Объективные проблемы, препятствующие сетевым организациям осуществлять технологическое присоединение в кратчайшие сроки

- Длительное согласование либо отказы землепользователей в предоставлении земельных участков под строительство электросетевых объектов, отсутствие проектов планировки территории и механизма прохождения сетей по землям частных лиц.
- С 01.10.2015 года 50% стоимости мероприятий «последней мили» не включается в состав платы за технологическое присоединение мощности до 150 кВт включительно, компенсация выпадающих доходов сетевых организаций осуществляется за счет тарифа за передачу электрической энергии в последующих периодах регулирования, что приводит к проблеме недофинансирования работ, необходимых для осуществления присоединения.

Взаимодействие муниципальных органов и сетевых организаций, направленное на улучшение доступности энергетической инфраструктуры

- Налаживание информационного взаимодействия по вопросу присоединения к электрическим сетям, таким образом, чтобы выделение земельных участков для размещения объектов малого бизнеса осуществлялось с учетом возможности осуществления технологического присоединения с наименьшими затратами для заявителей.
- Синхронизация процессов разработки и согласования документов территориального планирования, с целью оптимизации затрат на осуществление технологического присоединения новых объектов, в т.ч. на вновь выделенных земельных участках.



Акционерное Общество
«Ленинградская областная электросетевая компания»

